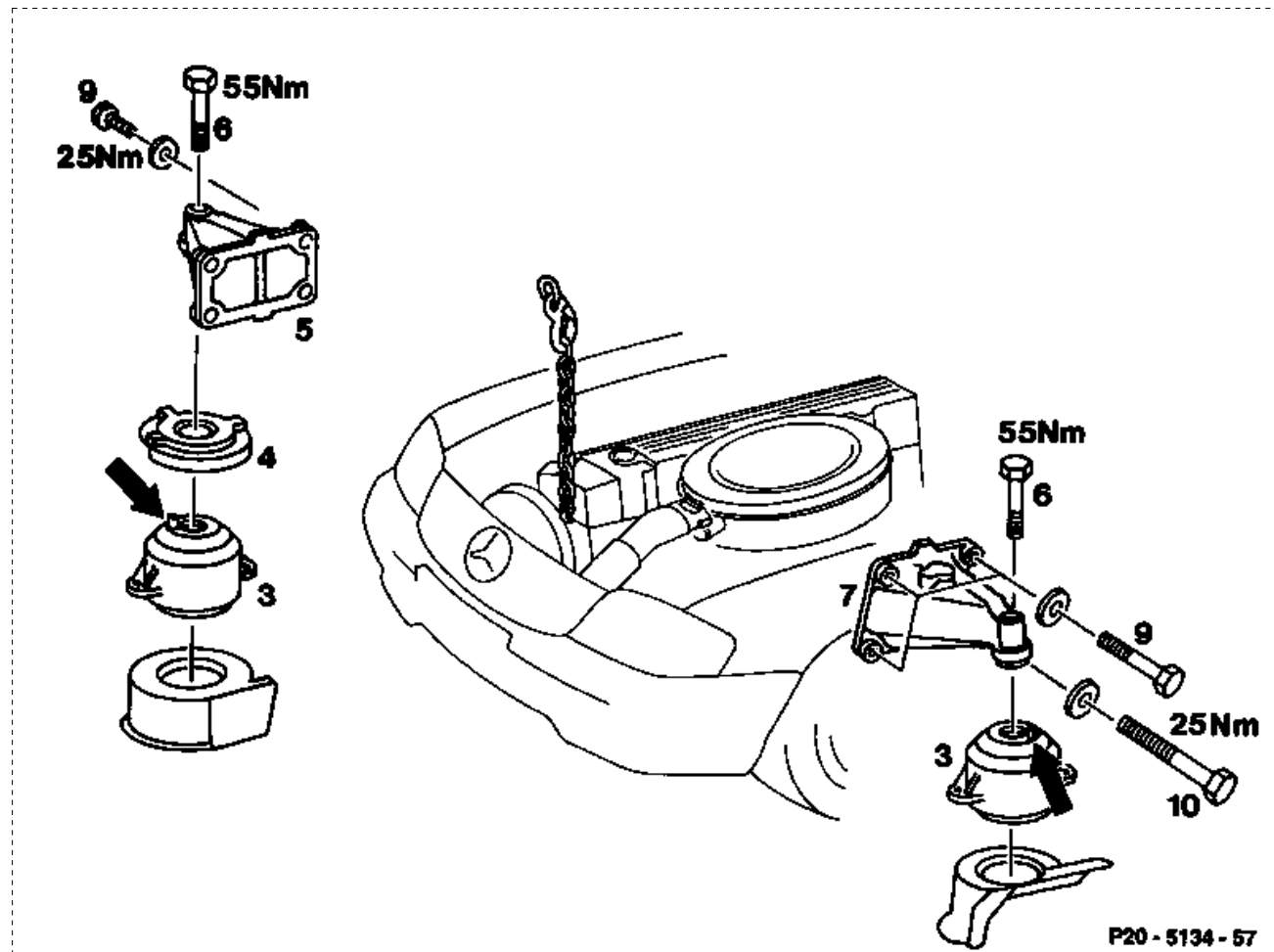


Vorausgegangene Arbeit:

Motorraumverkleidungen unten ausgebaut  
(Wartungshandbuch 6190).

Typen 124, 129, 201



Typ 129

9 Kombischraube M8 30

10 Kombischraube M8 95

Lüfterhaube bzw. bei geteilter Lüfterhaube  
Lüfterhaubenring

abbauen, über Lüfter legen, montieren  
(20-3400).

Ansaugluftutze

aus-, einbauen (09-8091).

Motorlagerschrauben (6) oben

ab-, anschrauben (55 Nm).

Motor an vorderer Aufhängeöse

anheben.

Motorträger rechts: Abschirmblech (4)

abnehmen, montieren.

Schrauben (9 und 10)

ab-, anschrauben (25 Nm).

Motorträger (5 und 7)

aus-, einbauen.

Einbauhinweise

Bei Lufteinblasung: Halter Leitung Lufteinblasung  
am Motorträger rechts

anschrauben.

Bei Abgasrückführung: Halter Leitung

anschrauben.

Bei elektronischem Fahrpedal: Halter Stellglied am

Motorträger links

anschrauben.

Die Verdrehsicherung (Pfeil) im Motorlager (3) muß  
in die Öffnung im Abschirmblech (4) und in die  
Haltenut im Motorträger \_\_\_\_\_ einrasten.

#### Anziehdrehmomente in Nm

Schraube Motorträger an Zylinderkurbelgehäuse	25
Schraube Motorträger an Motorlager	55

#### Sonderwerkzeug

